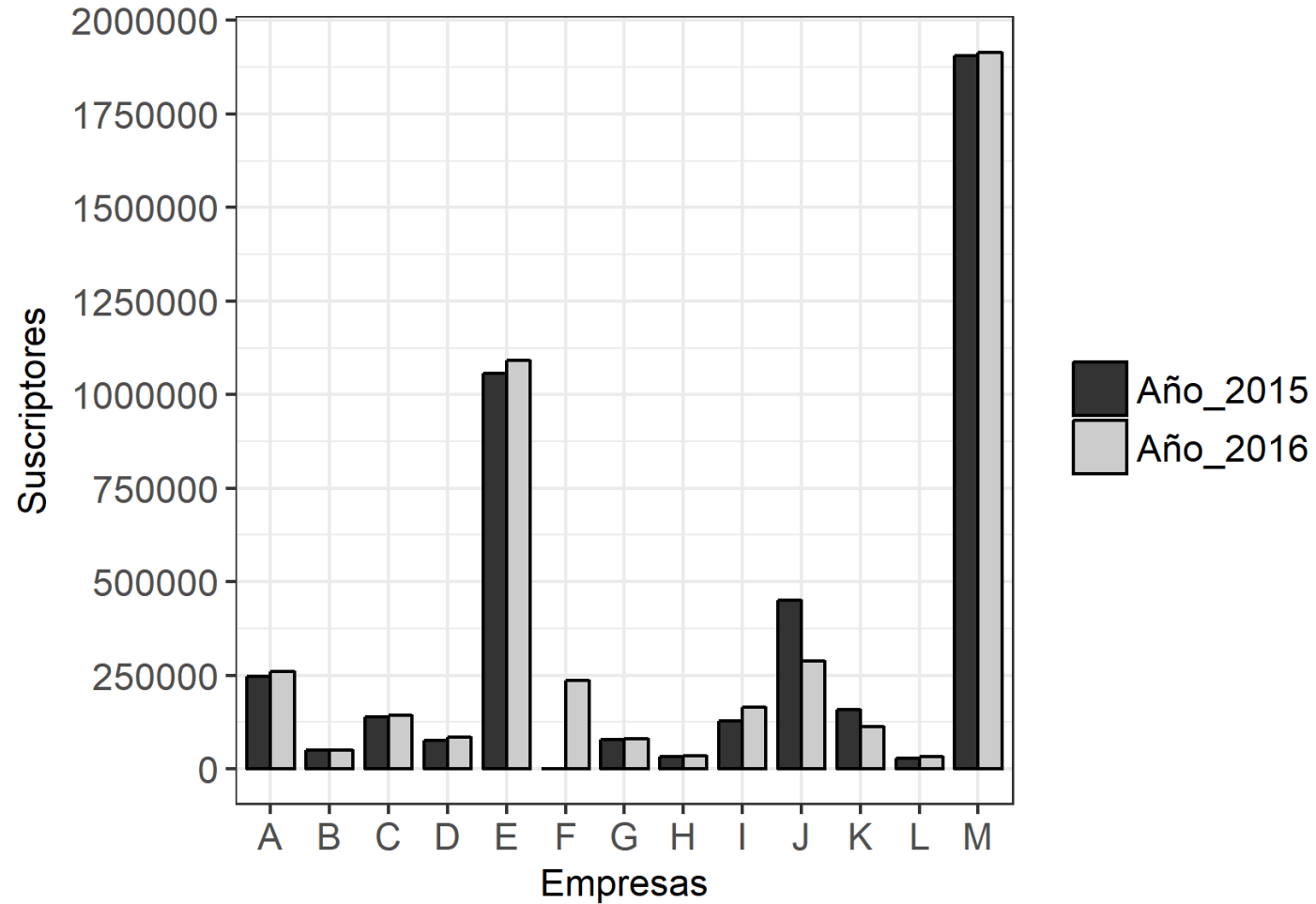


BOLETÍN INFORMATIVO PARA EL SECTOR DE SERVICIOS PÚBLICOS DE ACUEDUCTO Y ALCANTARILLADO

Boletín No. 1



Suscriptores servicio de acueducto



La gráfica muestra

El total de suscriptores para el servicio de acueducto de las ciudades principales de las empresas de Andesco, para los años 2015 y 2016.


Valor de la factura media para el servicio de acueducto

Empresa	Estrato 1	Estrato 2	Estrato 3
A	\$16.90	\$24.37	\$29.53
B	\$14.04	\$21.89	\$27.46
C	\$7.92	\$15.75	\$21.98
D	\$12.50	\$20.76	\$23.30
E	\$10.40	\$16.29	\$23.49
F	\$17.60	\$22.59	\$32.27
G	\$9.09	\$12.33	\$17.03
H	\$16.88	\$22.19	\$26.07
I	\$15.01	\$27.85	\$35.37
J	\$21.00	\$23.02	\$34.63
K	\$8.77	\$16.19	\$21.59
L	\$8.64	\$24.04	\$28.75
M	\$16.35	\$29.88	\$39.73



El cuadro muestra

El valor de la factura promedio a diciembre de 2016 para los **estratos 1, 2 y 3** del servicio de acueducto de las ciudades principales de las empresas afiliadas a Andesco.



Para el **estrato 1** el valor promedio de la factura está en **\$13.671**

Para el **estrato 2** el valor promedio de la factura está en **\$19.932**

Para el **estrato 3** el valor promedio de la factura está en **\$27.432**

Valor de la factura media para el servicio de acueducto

Empresa	Estrato 4	Estrato 5	Estrato 6
A	\$31.36	\$47.98	\$57.72
B	\$28.12	\$51.90	NA
C	\$23.75	\$39.51	\$47.91
D	\$23.36	\$39.65	NA
E	\$27.01	\$42.13	\$53.89
F	\$39.51	\$78.19	\$102.17
G	\$18.15	\$28.09	\$10.02
H	\$27.14	\$44.70	\$78.24
I	\$41.06	\$61.71	\$72.29
J	\$40.78	\$68.73	\$90.10
K	\$25.31	\$38.64	\$42.44
L	\$40.57	\$41.34	NA
M	\$46,914	\$82,175	\$98,342

El cuadro muestra

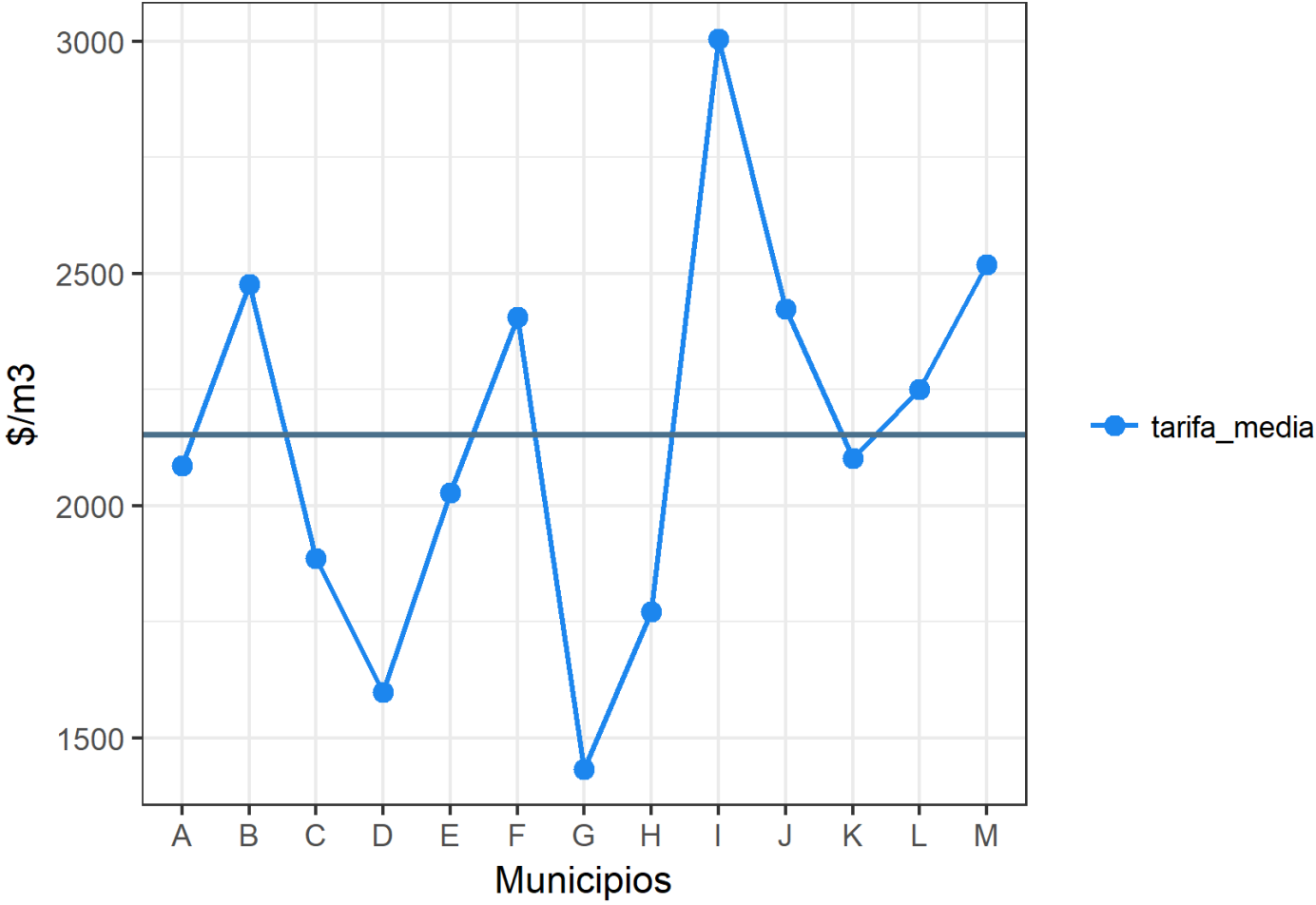
El valor de la factura promedio a diciembre de 2016 para los **estratos 4, 5 y 6** del servicio de acueducto de las ciudades principales de las empresas de Andesco.

Para el **estrato 4** el valor promedio de la factura está en **\$31.089**

Para el **estrato 5** el valor promedio de la factura está en **\$59.939**

Para el **estrato 6** el valor promedio de la factura está en **\$66.845**

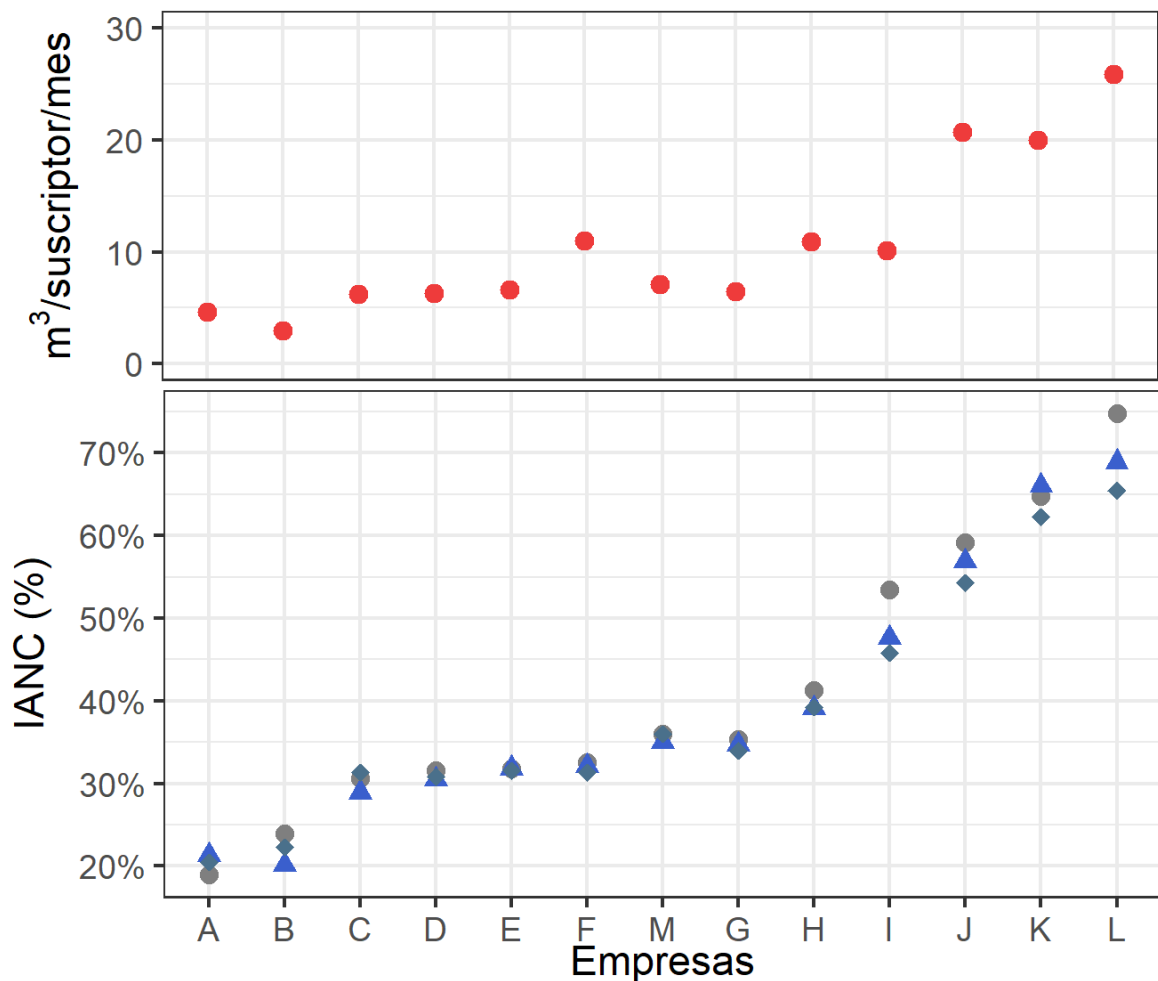
Valor de la tarifa media básica para el servicio de acueducto



La gráfica muestra

El valor de la tarifa media básica para el estrato 4 a diciembre de 2016, para las ciudades principales de las empresas afiliadas. En promedio la tarifa se encuentra en 2153 para estas ciudades.

Índice de Agua No Contabilizada



● IPUF 2016

En la gráfica se muestran los valores del **IANC** para los años 2014, 2015 y 2016, así como del **IPUF** para el año 2016.

● 2014

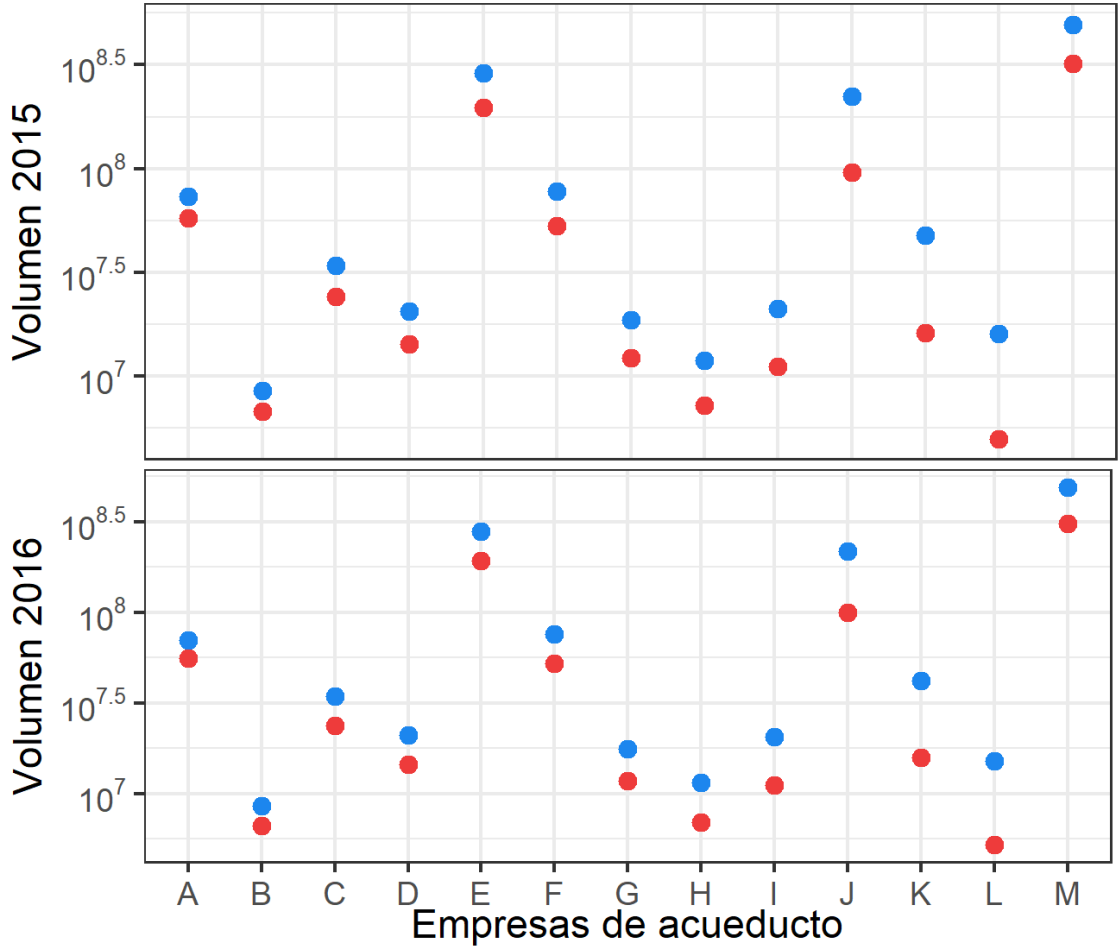
▲ 2015

◆ 2016

Se observa la **misma tendencia** al comparar los datos del IPUF y del IANC suministrados por las empresas.

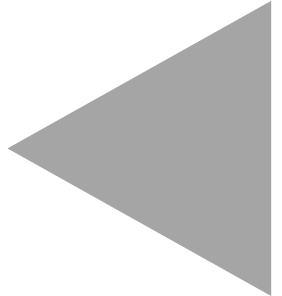
En los años analizados el IANC muestra una **tendencia decreciente**

Volumen Producido y Facturado

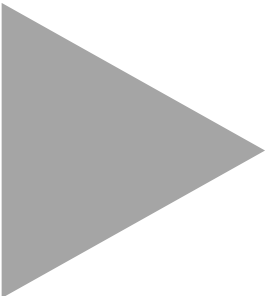


● facturado
● producido

En la gráfica se muestran los valores del **volumen facturado y producido** para los años 2015 y 2016



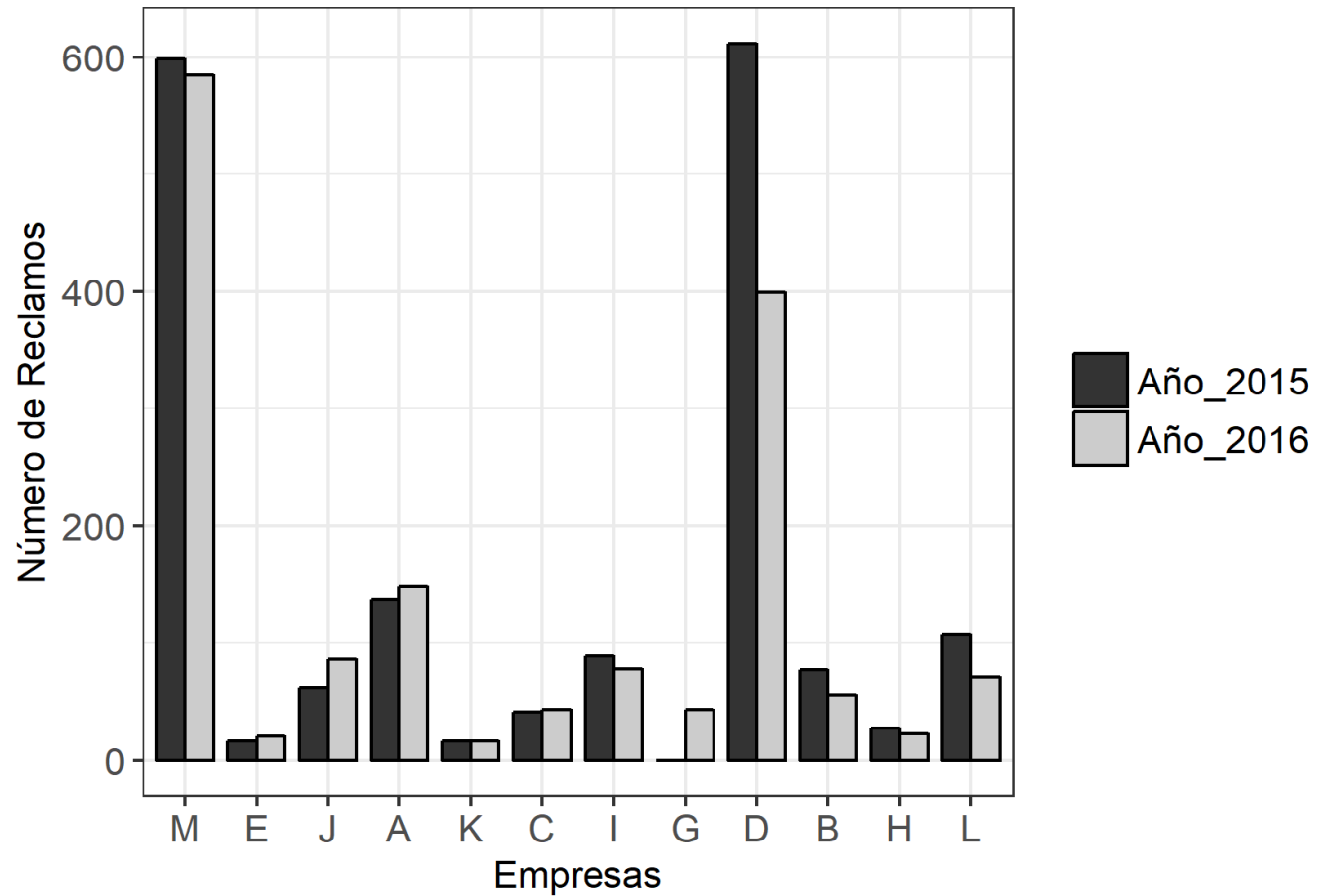
● facturado
● producido



Se observa que a mayor diferencia entre el volumen producido y facturado mayor es el IANC (página anterior)

Peticiones, quejas y reclamos para el servicio de acueducto

Número de reclamos por facturación por cada mil usuarios, para los años 2015 y 2016



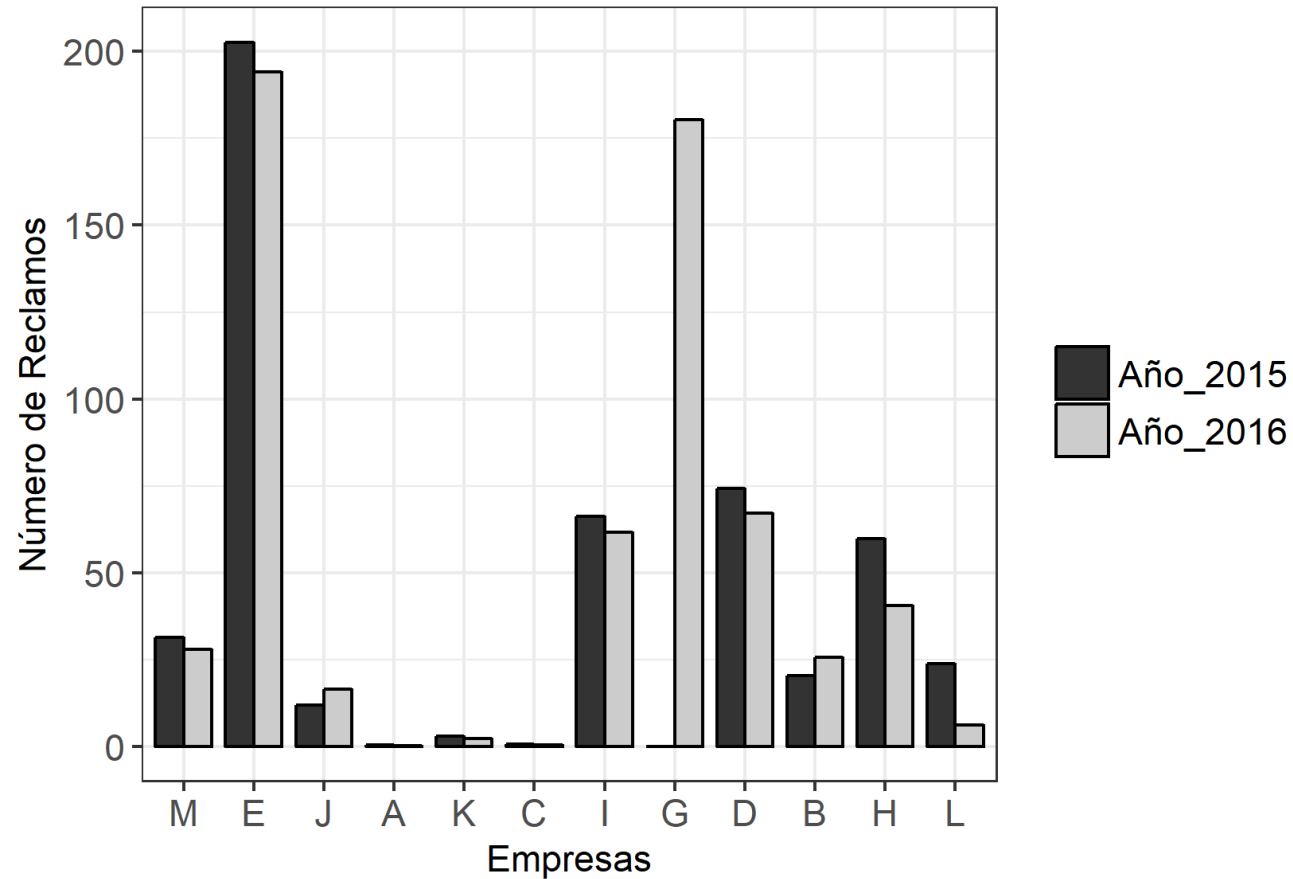
La gráfica muestra

El número de reclamos por facturación por cada mil usuarios durante los años 2015 y 2016.

Las empresas están en orden de mayor número de usuarios a menor.

Peticiones, quejas y reclamos para el servicio de acueducto

Número de quejas por prestación del servicio por cada mil usuarios, para los años 2015 y 2016

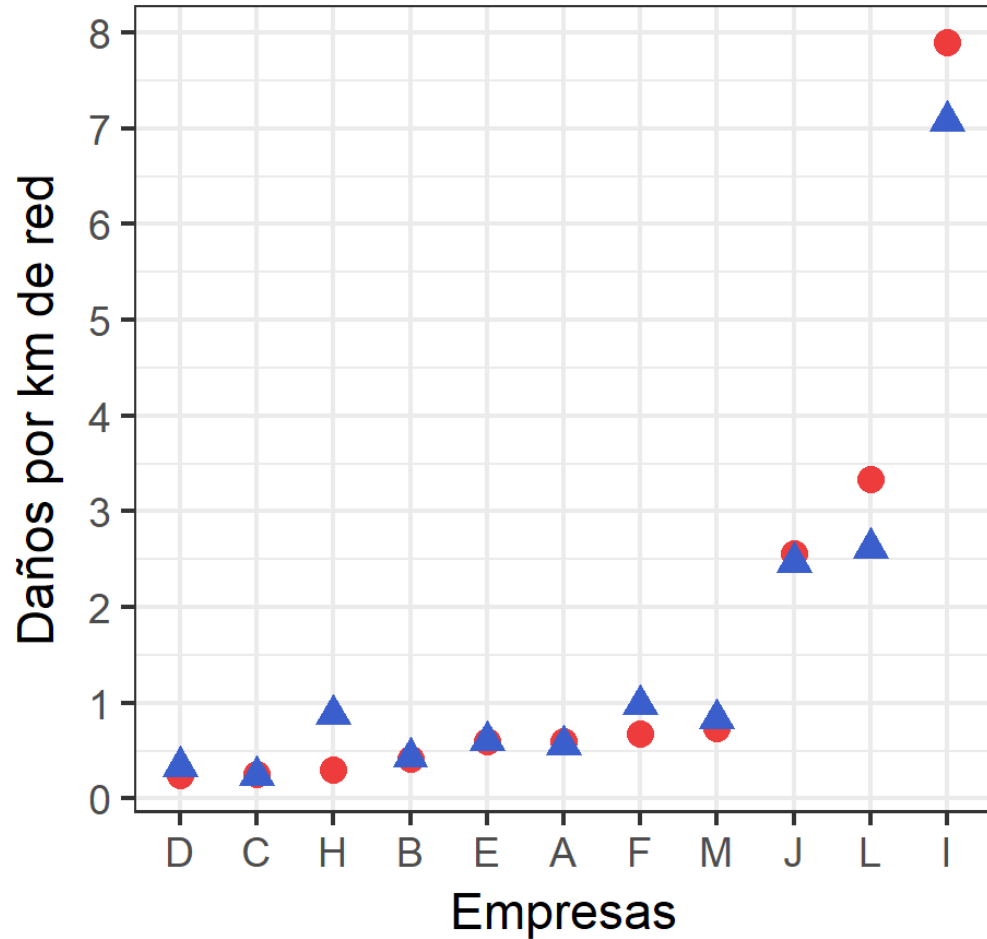


La gráfica muestra

El número de reclamos por prestación del servicio por cada mil usuarios durante los años 2015 y 2016.

Las empresas están en orden de mayor número de usuarios a menor.

Daños por kilómetro de red



● 2014
▲ 2015

En la gráfica se muestran los **daños por kilómetro de red para los años 2014 y 2015**. Datos suministrados por las empresas.

Se observa que en la mayoría de los casos, los datos para 2014 y 2015 se mantienen casi **constantes**, excepto para F, H, I y L donde los daños se reducen de 2014 a 2015.

Al comparar los datos del **IANC con los de daños**, se observa una tendencia similar en las empresas, a **mayor IANC, mayor número de daños**.

Referencias

Los datos mostrados en las figuras y gráficas del presente boletín fueron tomados de la información entregada por las empresas afiliadas a Andesco, así como de datos tomados del Sistema Único de Información – SUI, de la Superintendencia de Servicios Públicos Domiciliarios.