



**CÁMARA SECTORIAL DE ENERGÍA ELÉCTRICA**  
**Boletín Informativo CSE 01-15**

Buenos días,

Me permito compartir con ustedes el informe del World Economic Forum (WEF) sobre arquitectura energética EAPI 2015- Energy Architecture Performance Index 2015.

En este informe 2015, los primeros 10 países del ranking son europeos y/o de economías avanzadas, con excepción de Colombia (puesto 9), país que en opinión del WEF, cuenta con un diversificado sistema energético *“..que demuestra que no existe una única vía de transición a un sistema energético más asequible, sostenible y seguro..”*



Colombia obtiene un score EAPI de 0.74 distribuido de la siguiente manera:

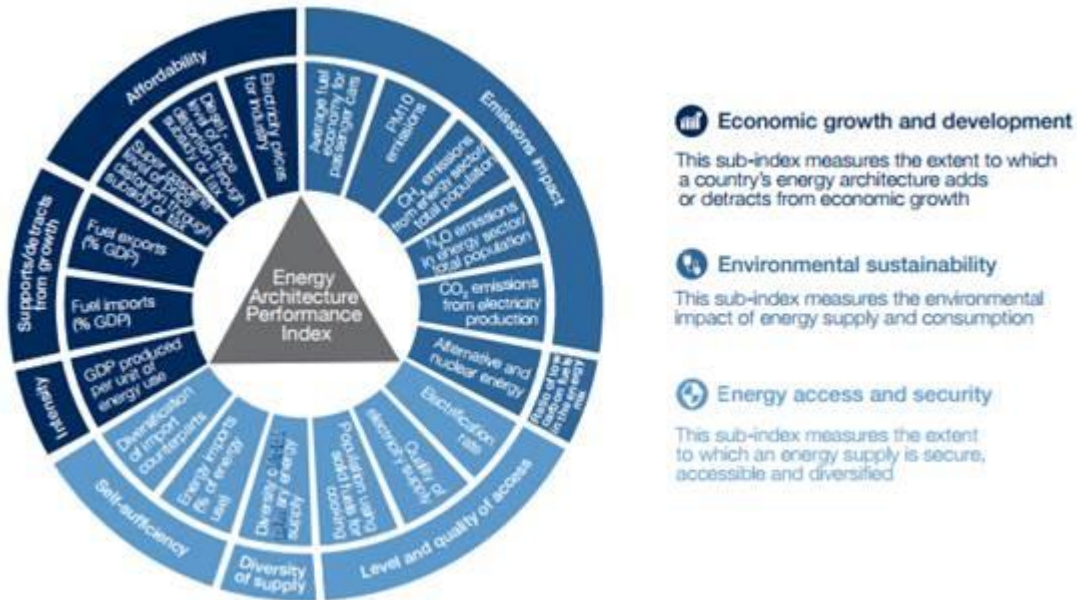
- Crecimiento y desarrollo económico 0.75
- Sostenibilidad ambiental 0.61
- Acceso a la energía y seguridad 0.84

Para el caso colombiano, el informe EAPI 2015 resalta las reformas introducidas en la década anterior en el sector de petróleo y gas (Decreto 1760 de 2003). Al respecto, el informe incluye en capítulo especial para Colombia como caso de estudio sobre la reforma implementada como mecanismo para atraer inversión incluyendo incentivos fiscales en los contratos de E&P. En particular, se pone de manifiesto el papel de incentivos de mercado para dinamizar el sector así como el adecuado balance de riesgos entre Estado y empresas. Por último, se resalta que la gran apuesta de la industria de petróleo y gas en Colombia está

**Importante:** En cumplimiento con la ley 1581 de 2012, queremos comunicarle que si usted no desea recibir la información actualizada con los temas más innovadores de nuestra agenda de eventos de capacitación, puede des-suscribirse de estas invitaciones respondiendo este correo con el asunto eliminar. La des-suscripción puede tardar de 1 a 5 días.

relacionada con yacimientos no convencionales, y se señala que algunas estimaciones muestran que Colombia tiene los mayores yacimientos de crudo no convencional en América Latina, después de Argentina.

La siguiente gráfica muestra la composición del índice EAPI 2015.



Respecto a acceso energía y seguridad, el índice evalúa:

- Autosuficiencia energética
- Diversidad de fuentes primarias de energía
- Calidad del servicio eléctrico
- Tasa de electrificación

El informe EAPI 2015 se encuentra en el siguiente link:

[http://www3.weforum.org/docs/WEF\\_GlobalEnergyArchitecture\\_2015.pdf](http://www3.weforum.org/docs/WEF_GlobalEnergyArchitecture_2015.pdf)

A su disposición,

**EDWIN CRUZ CABALLERO**

Director Sectorial de Energía y Gas



Calle 93 N° 13 24 piso 3 Bogotá D.C.

+57(1)616-7611

+57(312)379-7980

[edwin.cruz@andesco.org.co](mailto:edwin.cruz@andesco.org.co)

[www.andesco.org.co](http://www.andesco.org.co)

**Importante:** En cumplimiento con la ley 1581 de 2012, queremos comunicarle que si usted no desea recibir la información actualizada con los temas más innovadores de nuestra agenda de eventos de capacitación, puede des-suscribirse de estas invitaciones respondiendo este correo con el asunto eliminar. La des-suscripción puede tardar de 1 a 5 días.